

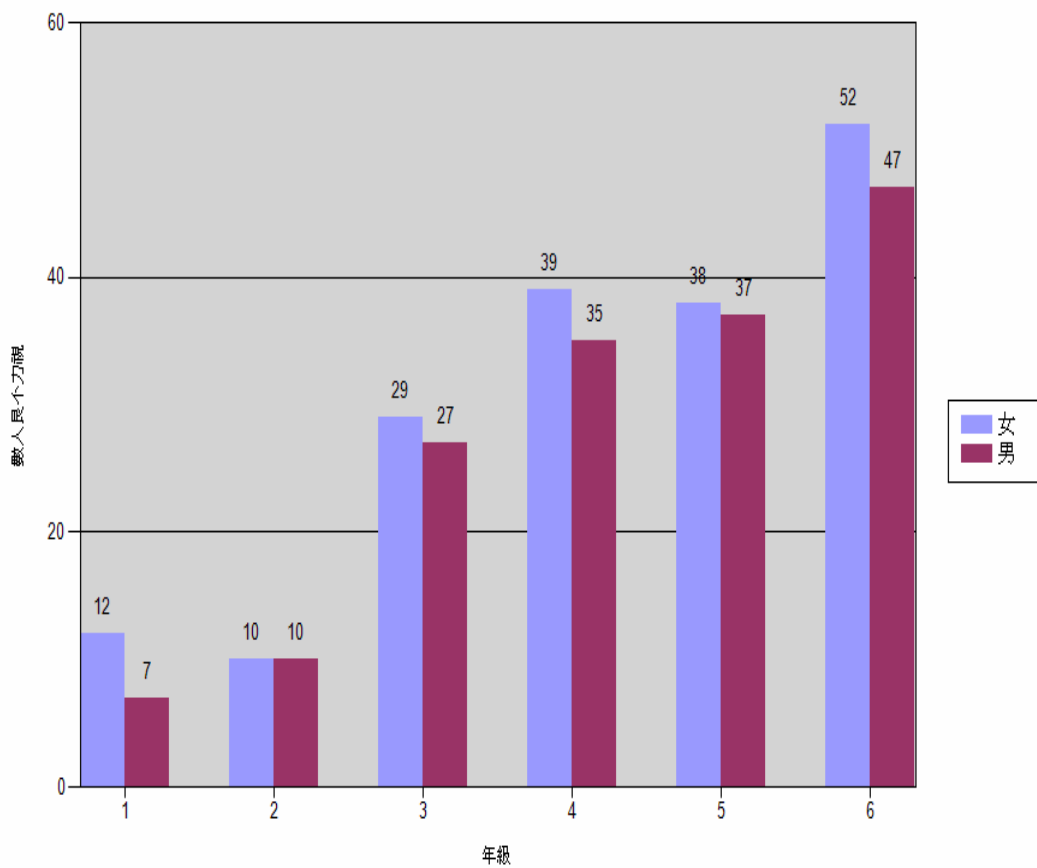
桃園縣雙龍國小 103 學年第 1 學期_裸視視力不良就醫率統計表(含戴鏡正常)

B：裸眼視力不良人數(含戴鏡視力正常) A：分母中有診斷的人數

年級	班	裸眼視力不良人數 B	就診人數 A	就診率 (A/B)
一	1	6	5	83.333%
	2	1	1	100.000%
	3	2	2	100.000%
	4	2	2	100.000%
	5	3	3	100.000%
	6	5	5	100.000%
一年級小計		19	18	94.737%
二	1	7	7	100.000%
	2	3	3	100.000%
	3	1	1	100.000%
	4	2	2	100.000%
	5	5	5	100.000%
	6	2	2	100.000%
二年級小計		20	20	100.000%
三	1	8	8	100.000%
	2	8	6	75.000%
	3	11	10	90.909%
	4	9	9	100.000%
	5	10	10	100.000%
	6	10	8	80.000%
三年級小計		56	51	91.071%
四	1	15	15	100.000%
	2	15	15	100.000%
	3	10	10	100.000%
	4	15	15	100.000%
	5	10	10	100.000%
	6	9	8	88.889%
四年級小計		74	73	98.649%
五	1	17	16	94.118%
	2	9	9	100.000%
	3	14	13	92.857%
	4	10	10	100.000%
	5	13	12	92.308%
	6	12	9	75.000%
五年級小計		75	69	92.000%

六	1	17	17	100.000%
	2	20	20	100.000%
	3	14	13	92.857%
	4	19	18	94.737%
	5	15	14	93.333%
	6	14	14	100.000%
六年級小計		99	96	96.970%
全校合計		343	327	95.335%

桃園縣雙龍國小 103 學年第 1 學期_裸眼視力不良人數統計圖



桃園縣雙龍國小103學年第1學期_視力統計表(含比率)

以受檢人數（分男女）為比率之母數

年 級	裸視視力檢查人數														矯正視力檢查人數										
	合計			兩眼 均達0.9		裸視視力不良人數								合計			兩眼 均達0.5		矯正視力不良						
						0.5~0.8		0.1~0.4		0.1以下		無法取得							0.1~0.4		0.1以下				
	計	男	女	男	女	男	女	男	女	男	女	男	女	計	男	女	計	男	女	計	男	女	計	男	女
一	171	97	74	90	62	5	12	2	0	0	0	0	0	19	7	12	6	3	3	3	3	0	0	0	0
比率	100%	56.7%	43.3%	92.8%	83.8%	5.2%	16.2%	2.1%	0%	0%	0%	0%	0%	11.1%	7.2%	16.2%	3.5%	3.1%	4.1%	3.1%	4.1%	0%	0%	0%	0%
二	174	81	93	71	83	7	8	3	2	0	0	0	0	20	10	10	11	7	4	7	4	0	0	0	0
比率	100%	46.6%	53.4%	87.7%	89.2%	8.6%	8.6%	3.7%	2.2%	0%	0%	0%	0%	11.5%	12.3%	10.8%	6.3%	8.6%	4.3%	8.6%	4.3%	0%	0%	0%	0%
三	171	82	89	55	60	20	15	7	14	0	0	0	0	56	27	29	16	7	9	7	9	0	0	0	0
比率	100%	48%	52%	67.1%	67.4%	24.4%	16.9%	8.5%	15.7%	0%	0%	0%	0%	32.7%	32.9%	32.6%	9.4%	8.5%	10.1%	8.5%	10.1%	0%	0%	0%	0%
四	175	89	86	54	47	19	25	16	14	0	0	0	0	74	35	39	30	19	11	19	11	0	0	0	0
比率	100%	50.9%	49.1%	60.7%	54.7%	21.3%	29.1%	18%	16.3%	0%	0%	0%	0%	42.3%	39.3%	45.3%	17.1%	21.3%	12.8%	21.3%	12.8%	0%	0%	0%	0%
五	159	79	80	42	42	20	18	17	19	0	1	0	0	75	37	38	30	15	15	15	15	0	0	0	0
比率	100%	49.7%	50.3%	53.2%	52.5%	25.3%	22.5%	21.5%	23.8%	0%	1.3%	0%	0%	47.2%	46.8%	47.5%	18.9%	19%	18.8%	19%	18.8%	0%	0%	0%	0%
六	183	90	93	43	41	20	15	27	35	0	2	0	0	99	47	52	61	27	34	27	33	0	1	0	0
比率	100%	49.2%	50.8%	47.8%	44.1%	22.2%	16.1%	30%	37.6%	0%	2.2%	0%	0%	54.1%	52.2%	55.9%	33.3%	30%	36.6%	30%	35.5%	0%	1.1%	0%	0%
合計:	1033	518	515	355	335	91	93	72	84	0	3	0	0	343	163	180	154	78	76	78	75	0	1	0	0
比率	100%	50.1%	49.9%	68.5%	65%	17.6%	18.1%	13.9%	16.3%	0%	0.6%	0%	0%	33.2%	31.5%	35%	14.9%	15.1%	14.8%	15.1%	14.6%	0%	0.2%	0%	0%

承辦人:

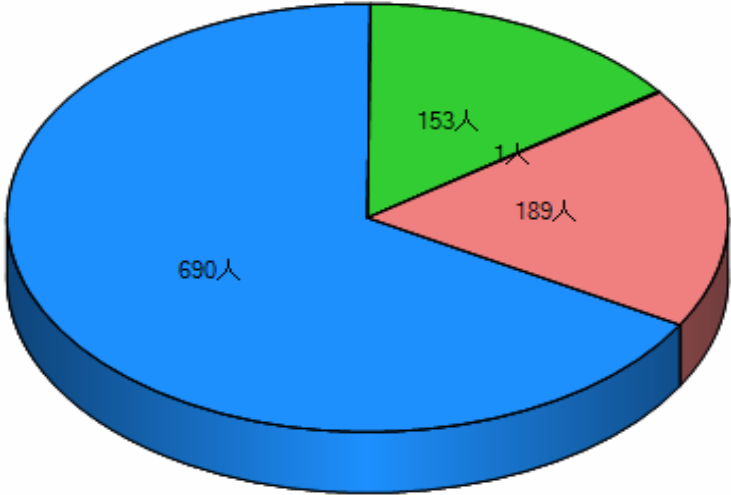
組長:

主任:

校長:

桃園縣雙龍國小103學年第1學期_視力統計圖

■ 正常 ■ 配鏡後視力達到標準 ■ 配鏡後視力未達標準 ■ 未接受配鏡矯正



承辦人:

組長:

主任:

校長:

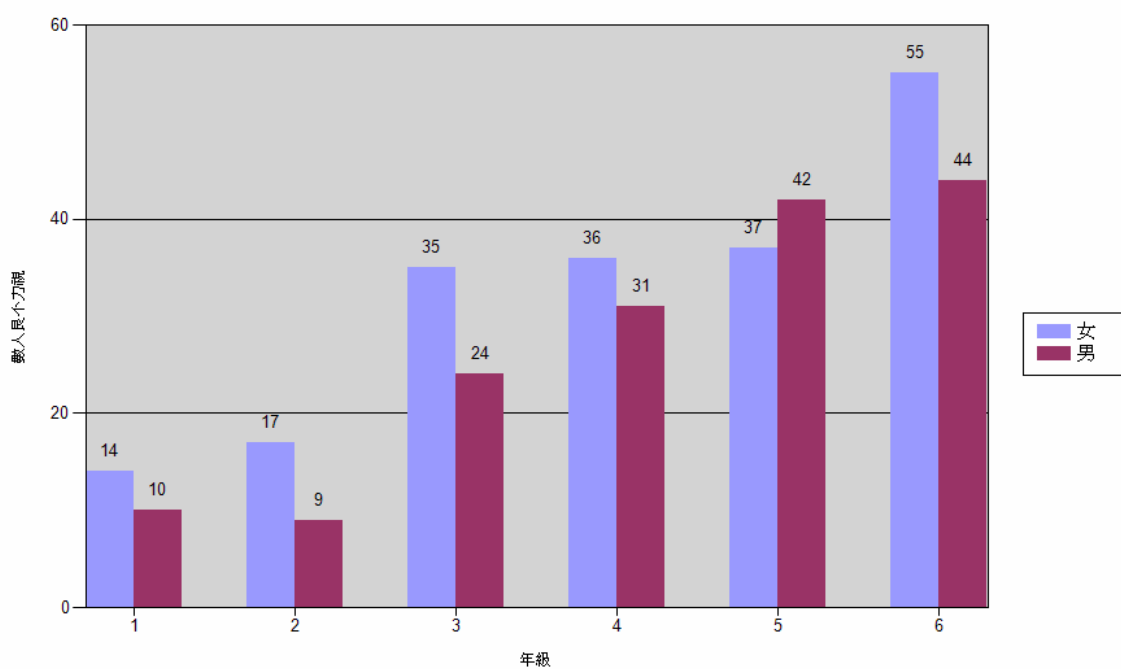
桃園縣雙龍國小 103 學年第 2 學期_裸視視力不良就醫率統計表(含戴鏡正常)

B：裸眼視力不良人數(含戴鏡視力正常) A：分母中有診斷的人數

年級	班	裸眼視力不良人數 B	就診人數 A	就診率 (A/B)
一	1	5	5	100.000%
	2	2	2	100.000%
	3	7	7	100.000%
	4	1	1	100.000%
	5	5	5	100.000%
	6	4	4	100.000%
一年級小計		24	24	100.000%
二	1	5	5	100.000%
	2	5	4	80.000%
	3	1	1	100.000%
	4	4	4	100.000%
	5	3	3	100.000%
	6	8	8	100.000%
二年級小計		26	25	96.154%
三	1	9	9	100.000%
	2	5	4	80.000%
	3	14	12	85.714%
	4	11	11	100.000%
	5	9	7	77.778%
	6	11	10	90.909%
三年級小計		59	53	89.831%
四	1	14	14	100.000%
	2	15	12	80.000%
	3	7	7	100.000%
	4	14	14	100.000%
	5	7	7	100.000%
	6	10	8	80.000%
四年級小計		67	62	92.537%
五	1	15	10	66.667%
	2	11	9	81.818%
	3	15	13	86.667%
	4	11	11	100.000%
	5	13	12	92.308%
	6	14	13	92.857%
五年級小計		79	68	86.076%

六	1	15	15	100.000%
	2	19	17	89.474%
	3	15	13	86.667%
	4	21	18	85.714%
	5	15	15	100.000%
	6	14	13	92.857%
六年級小計		99	91	91.919%
全校合計		354	323	91.243%

桃園縣雙龍國小 103 學年第 2 學期_裸眼視力不良人數統計圖



桃園縣雙龍國小103學年第2學期_視力統計表(含比率)

以受檢人數（分男女）為比率之母數

年級	裸視視力檢查人數														矯正視力檢查人數										
	合計			兩眼均達0.9		裸視視力不良人數								合計			兩眼均達0.5		矯正視力不良						
						0.5 ~ 0.8		0.1 ~ 0.4		0.1 以下		無法取得							0.1 ~ 0.4		0.1 以下				
	計	男	女	男	女	男	女	男	女	男	女	男	女	計	男	女	計	男	女	計	男	女	計	男	女
一	171	97	74	87	60	5	11	5	3	0	0	0	0	24	10	14	9	3	6	3	6	0	0	0	0
比率	100%	56.7%	43.3%	89.7%	81.1%	5.2%	14.9%	5.2%	4.1%	0.0%	0.0%	0.0%	0.0%	14.0%	10.3%	18.9%	5.3%	3.1%	8.1%	3.1%	8.1%	0.0%	0.0%	0.0%	0.0%
二	174	81	93	72	76	4	14	5	3	0	0	0	0	26	9	17	10	6	4	6	4	0	0	0	0
比率	100%	46.6%	53.4%	88.9%	81.7%	4.9%	15.1%	6.2%	3.2%	0.0%	0.0%	0.0%	0.0%	14.9%	11.1%	18.3%	5.7%	7.4%	4.3%	7.4%	4.3%	0.0%	0.0%	0.0%	0.0%
三	171	81	90	57	55	13	22	10	13	0	0	1	0	59	24	35	16	6	10	6	10	0	0	0	0
比率	100%	47.4%	52.6%	70.4%	61.1%	16.0%	24.4%	12.3%	14.4%	0.0%	0.0%	1.2%	0.0%	34.5%	29.6%	38.9%	9.4%	7.4%	11.1%	7.4%	11.1%	0.0%	0.0%	0.0%	0.0%
四	175	89	86	58	50	16	17	14	16	0	0	1	3	67	31	36	34	19	15	19	15	0	0	0	0
比率	100%	50.9%	49.1%	65.2%	58.1%	18.0%	19.8%	15.7%	18.6%	0.0%	0.0%	1.1%	3.5%	38.3%	34.8%	41.9%	19.4%	21.3%	17.4%	21.3%	17.4%	0.0%	0.0%	0.0%	0.0%
五	159	79	80	37	43	23	17	17	19	0	0	2	1	79	42	37	38	19	19	19	19	0	0	0	0
比率	100%	49.7%	50.3%	46.8%	53.8%	29.1%	21.3%	21.5%	23.8%	0.0%	0.0%	2.5%	1.3%	49.7%	53.2%	46.3%	23.9%	24.1%	23.8%	24.1%	23.8%	0.0%	0.0%	0.0%	0.0%
六	183	90	93	46	38	16	10	26	41	0	0	2	4	99	44	55	64	25	39	25	39	0	0	0	0
比率	100%	49.2%	50.8%	51.1%	40.9%	17.8%	10.8%	28.9%	44.1%	0.0%	0.0%	2.2%	4.3%	54.1%	48.9%	59.1%	35.0%	27.8%	41.9%	27.8%	41.9%	0.0%	0.0%	0.0%	0.0%
合計:	1033	517	516	357	322	77	91	77	95	0	0	6	8	354	160	194	171	78	93	78	93	0	0	0	0
比率	100%	50.0%	50.0%	69.1%	62.4%	14.9%	17.6%	14.9%	18.4%	0.0%	0.0%	1.2%	1.6%	34.3%	30.9%	37.6%	16.6%	15.1%	18.0%	15.1%	18.0%	0.0%	0.0%	0.0%	0.0%

承辦人:

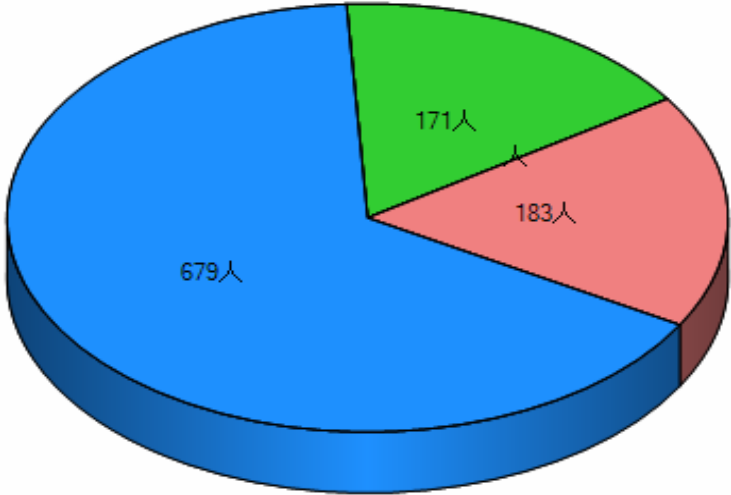
組長:

主任:

校長:

桃園縣雙龍國小103學年第2學期_視力統計圖

■ 正常 ■ 配鏡後視力達到標準 ■ 配鏡後視力未達標準 ■ 未接受配鏡矯正



承辦人:

組長:

主任:

校長:

雙龍國小103學年度學生健康行為行動達成率

班級	達到近距離用眼30分鐘，休息10分鐘之學生人數	達到每天戶外活動累計2小時之學生人數	學生每日平均刷牙次數	達到每周累積210分鐘運動量目標之學生數	達到每天五蔬果目標之學生數	達到每天吃早餐目標之學生數	達到每天多喝水(1500c.c)目標之學生數	遵醫囑服藥人數	具有藥師諮詢電話人數	曾口頭或電話進行用藥諮詢人數	過去30天內曾經使用菸品的學生人數	學生過去30天內曾經嚼檳榔人數
101	29	29	2.8	29	29	29	29	29	29	29	0	0
102	29	29	2.8	29	29	29	29	29	29	20	0	0
103	28	28	2.8	26	27	28	28	28	28	26	0	0
104	28	28	2.5	28	27	28	28	28	28	10	0	0
105	27	27	2.9	27	26	28	27	27	27	0	0	0
106	26	26	2.1	16	18	28	12	26	26	0	0	0
201	28	28	3	29	28	29	29	29	29	29	0	0
202	25	29	3	29	27	27	29	29	29	29	0	0
203	29	29	2	28	27	27	26	29	27	9	0	0
204	27	29	2	29	29	29	28	29	29	3	0	0
205	25	29	2.5	23	25	29	23	28	18	13	0	0
206	25	27	3	27	26	29	26	29	29	20	0	0
301	30	30	2	30	25	30	30	30	30	5	0	0
302	28	28	2.8	28	28	28	28	28	28	5	0	0
303	25	23	2.3	23	28	29	29	29	28	9	0	0
304	27	27	2	27	19	28	22	23	27	6	0	0
305	29	29	3	29	29	28	27	29	29	29	0	0
306	26	26	2.5	26	24	29	20	26	26	20	0	0
401	29	28	2.8	27	25	29	24	29	28	8	0	0
402	20	29	2.3	29	23	29	21	27	29	18	0	0
403	26	27	2.7	27	27	28	26	28	30	16	0	0
404	26	29	2.8	29	29	28	27	29	29	29	0	0
405	28	28	2.1	28	28	28	20	28	28	1	0	0
406	23	30	3	30	27	30	30	27	23	15	0	0
501	27	27	3	24	23	26	16	24	26	7	0	0
502	25	20	2.8	25	18	23	21	25	25	15	0	0
503	27	21	3	26	27	27	20	24	27	1	0	0
504	26	28	3	28	26	28	28	28	27	28	0	0
505	26	26	3	26	25	25	18	26	26	6	0	0
506	23	26	2	26	26	25	24	10	26	2	0	0
601	22	25	3	25	26	31	24	25	29	5	0	0
602	25	30	3	27	24	30	28	30	30	22	0	0
603	31	31	3	31	31	31	31	31	31	31	0	0
604	28	30	2.9	26	26	30	28	30	30	13	0	0
605	26	30	2.9	32	26	28	27	30	26	26	0	0
606	29	27	2.1	29	29	28	22	23	26	14	0	0
總計	958	993	95.4	978	937	1016	905	979	992	519	0	0

學生數 1037 1037 36 1037 1037 1037 1037 1037 1037 1037 1037 1037 1037
 平均數 0.92 0.96 2.65 0.94 0.90 0.98 0.87 0.94 0.96 0.50 0.00 0.00

衛生組長：

學務主任：

校長：